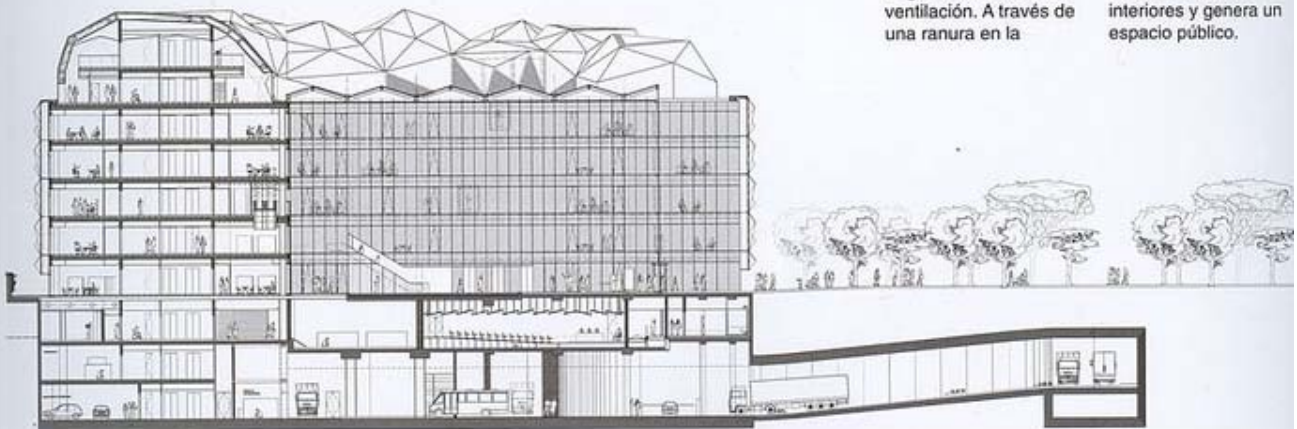


Siete salas de vistas coronan con una forma cristalográfica la cubierta del edificio. Así sus formas facetadas pueden ser ventanales, tragaluces o salidas de ventilación. A través de una ranura en la

fachada se genera el acceso que conduce a un atrio interior acristalado, desde el nivel de entrada hasta la cubierta, que dota de luz a los espacios interiores y genera un espacio público.





De acuerdo con el diseño urbano para el Campus de la Justicia del estudio Frechilla y López-Peláez, los edificios para la Audiencia Provincial y para el Tribunal Superior de Justicia ocuparán parcelas adyacentes y serán los primeros en construirse dentro de la primera fase del Campus. Dada la complejidad y la extensión del programa en ambos casos, se hicieron estudios geométricos relacionados que integraran los espacios de una manera fluida.